

Bénéfices Clés

- Fédérez vos ressources et contrôlez vos traitements
- Accélérez vos calculs et améliorez votre productivité
- Economisez sur vos coûts d'infrastructure et d'administration

Fonctionnalités

- Construction de workflows métiers afin de simplifier la parallélisation et la maintenance
- Définition et utilisation de catalogues de workflows
- Gestion des données facilitant le partage des configurations
- Agrégation des ressources hétérogènes : serveurs, clusters, postes de travail, VMs et Clouds
- Monitoring en temps réel de l'infrastructure et d'applications
- Tolérance aux pannes avec détection d'erreurs et récupération automatique
- Interfaces web pour faciliter le déploiement en production
- Des REST API et SDKs performantes

Différenciateurs-clés

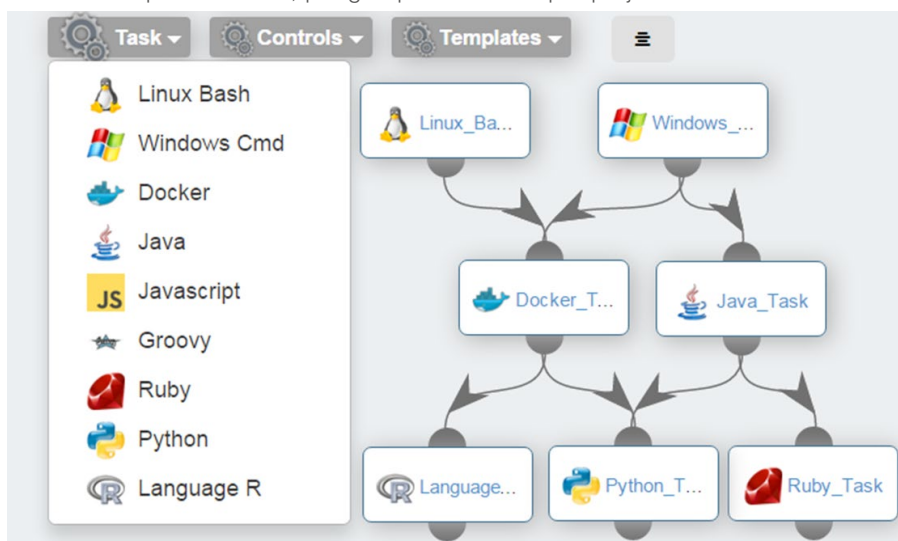
- Multiplateforme: Linux, Windows, MacOS, IBM iSeries/AS400, Amazon Web Services, Google Cloud, VMware, Hyper-V, Microsoft Azure, AWS, OpenStack, CloudStack
- Interface avec des schedulers natifs : Slurm, SGE, PBS
- Solution Open Source

Vue d'ensemble

ProActive Workflows & Scheduling permet l'**exécution facile de tous les traitements des applications de votre société**, la supervision et l'accès rapide aux résultats. Permettant l'**adaptation de l'infrastructure selon la charge réelle**, la solution vous assure le meilleur rapport disponibilité-coût d'infrastructure. Elle offre la possibilité d'optimiser l'utilisation des ressources avec plus de traitements réalisés sur des sites distribués et plateformes hétérogènes avec une politique d'usage optimisée. Grâce à sa flexibilité, ProActive Workflows & Scheduling vous aidera dans tous vos projets d'expansion, de fédération ou d'intégration.

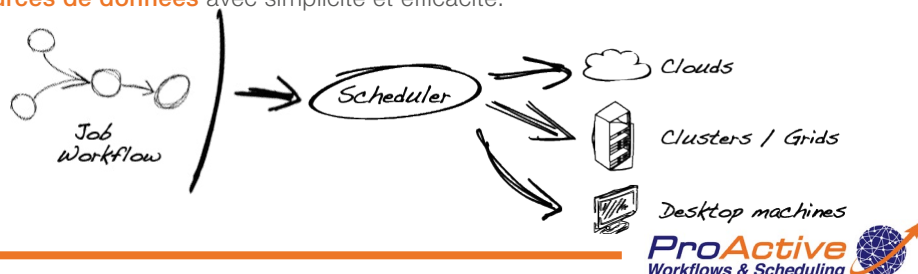
Une meilleure gestion des ressources

Rassemblez et gérez des ressources depuis différentes infrastructures : vos serveurs, grilles de calcul (clusters), postes de travail, Clouds privés et publics. **Contrôlez l'acquisition des ressources** selon des politiques variées en fonction de la charge, des priorités métiers, des plannings et des calendriers récurrents. Partagez vos ressources entre tous vos utilisateurs à l'aide des fonctionnalités avancées dédiées aux entreprises: intégration aux annuaires d'entreprises (LDAP, AD), restrictions d'usage, relevés de consommation par utilisateur, par groupe ou encore par projet.



Notre flexibilité pour augmenter votre productivité

ProActive Workflows & Scheduling supporte tout type de workflow : des simulations scientifiques jusqu'aux processus IT et au big data, avec des applications dans tous les domaines : Ingénierie, Finance, BioTech, Média, etc. Les erreurs applicatives et les pannes matérielles sont des phénomènes que chaque administrateur système rencontre régulièrement : ProActive Workflows & Scheduling intègre des mécanismes de **tolérance aux pannes afin de vous assurer que vos tâches seront bien exécutées**. Grâce aux politiques de re-scheduling et d'acquisition de ressources externes, le système pourra réexécuter automatiquement les tâches qui ont échoué en raison d'une panne. De plus, nous savons que l'intégration de données est un point clé pour toute société, c'est pourquoi notre solution vous apporte les outils pour **intégrer facilement vos différentes sources de données** avec simplicité et efficacité.



Réduisez vos coûts

ProActive Workflows & Scheduling vous permet de fédérer vos ressources existantes (clusters, batch schedulers natifs, postes de travail et infrastructures virtualisées) et d'ajouter des ressources supplémentaires uniquement lorsque cela est nécessaire depuis des environnements extérieurs comme les Clouds privés internes et publics.

Vous définissez vos politiques de placement et de traitement de tâches, les priorités des différentes applications, et optimisez ainsi les coûts d'infrastructure tout en garantissant QoS et SLA métiers.

En savoir plus



Télécharger



Essayer



Démo

Enregistrez-vous et obtenez un support gratuit pendant 10 jours !

activeeon.com/workflows-scheduling

Contacts

ActiveEon

2000 route des Lucioles
 Les Algorithmes - Pythagore B
 06560 Sophia Antipolis - FRANCE

Tel. +33 (0) 9 88 77 76 60

Fax +33 (0) 9 88 77 76 61

contact@activeeon.com

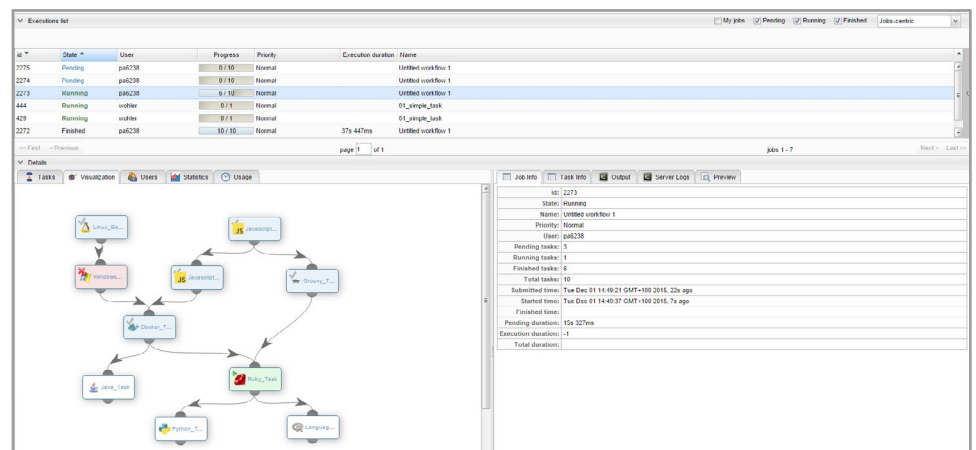
www.activeeon.com

Les workflows pour accélérer vos jobs

Les workflows sont la représentation de vos traitements distribués. Ils représentent une ou plusieurs tâches (exécutables, natives, scripts, Java) avec leurs dépendances. Vous pouvez paramétrer des structures de contrôle avancées, telles que la réplication, le branchement conditionnel et les boucles. Les workflows permettent une parallélisation facile des tâches pour les accélérer et réduire les coûts.

Web portals : tous vos outils depuis votre navigateur

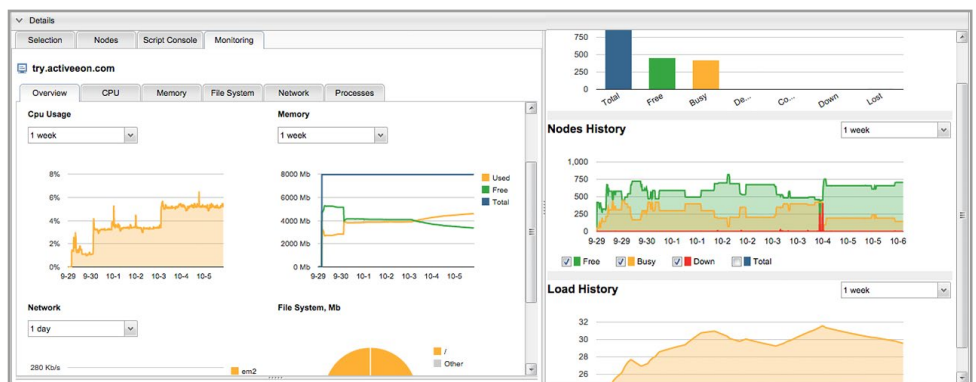
Les interfaces Workflow Studio, Scheduler et Resource Manager sont dédiées aux workflows des utilisateurs en cours de conception et en cours d'exécution. Vous pouvez construire et soumettre des tâches, surveiller leur exécution et récupérer les résultats. La visualisation à distance permet de suivre graphiquement la progression de l'exécution des workflows depuis le portail. L'interface Resource Manager permet aux administrateurs de gérer les ressources de la plateforme et aux utilisateurs de surveiller leurs consommations. De plus, toutes les opérations sont réalisables depuis des APIs riches (REST, Java, C#, CLI, etc.) qui font de ProActive Workflows & Scheduling un système complètement ouvert, flexible et évolutif.



Interface Web pour la soumission des tâches, le contrôle d'exécution, la gestion et la récupération des résultats

Monitoring : tout pour prendre la bonne décision

ProActive Workflows & Scheduling vous offre la capacité de superviser vos ressources et vos applications, de collecter et d'analyser des métriques sur lesquelles positionner vos alarmes. Surveillez le statut de toutes vos ressources : VMWare, ESXi, vSphere, vCloud, OpenStack, CloudStack, machines physiques et virtuelles, stockage, réseaux et applications. Exposez facilement vos propres métriques avec des APIs simples : JMX, REST et Texte brut. Configurez des alertes sur seuils pour vous aider à diagnostiquer et déclencher automatiquement des actions comme des plans d'élasticité et de traitement de pannes.



Monitoring de vos machines physiques et virtuelles, stockage, réseaux et applications