

Bénéfices clés

- Agilité business grâce à l'automatisation et l'élasticité
- Accélérez le déploiement et l'exécution de vos applications
- Réduisez vos coûts IT et d'administration

Fonctionnalités

- Un portail libre-service
- Multi-langages, multi-plateformes
- Clouds privés, publics et hybrides
- Déploiement automatique des applications multi-VMs
- Scheduling et orchestration des workflows
- Auto-scaling (élasticité verticale et horizontale)
- Monitoring en temps réel des applications et des ressources
- APIs flexibles et variées (JMX, REST)
- Tolérance aux pannes avec des configurations multi-zones, adaptatives et réactives
- Maintenance, mises à jour, sauvegarde et gestion complète du cycle de vie des VMs

Différenciateurs

- Multi-plateforme : VMware, Hyper-V, Microsoft Azure, AWS, Google Cloud, OpenStack, CloudStack, Windows, Linux, Mac, IBM iSeries/AS400
- Gestion des machines physiques et virtuelles
- Solution Open Source

Présentation

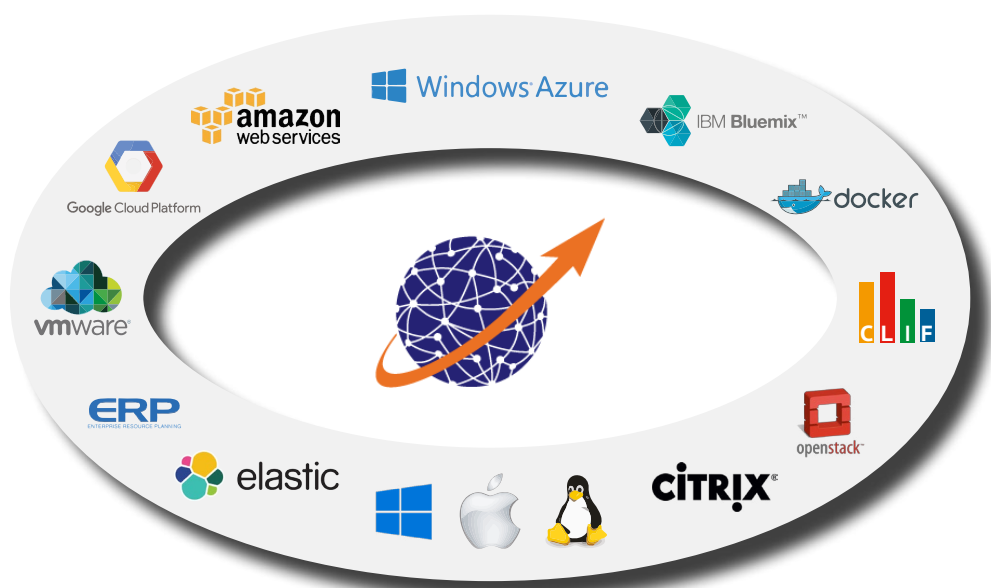
Grâce à la solution ProActive Cloud Automation d'ActiveEon, **automatisez le déploiement de vos applications complexes sur des ressources cloud distribués**. Avec une gestion unifiée permettant la réversibilité, vos applications s'exécutent sur vos clouds privés, publics et hybrides. Vous simplifiez l'accès aux services à la demande, ainsi que la mise en production. Vous définissez et **automatisez l'élasticité** avec une extensibilité horizontale et verticale. Une fois le déploiement de vos services défini, vous êtes en mesure de déployer vos services et workflows sur n'importe quelle plate-forme, avec réversibilité.

Automatisez le déploiement des applications multi-VMs

ProActive Cloud Automation permet **l'automatisation et la gestion des applications complexes dans le Cloud**. Vous orchestrez le déploiement d'applications composites avec des bases de données SQL et NoSQL, middleware, ERP, serveurs Web, etc. Les workflows que vous définissez déploient ces services informatiques multi-VMs, les synchronisent, les configurent, y ajoutent dynamiquement des applications et gèrent pleinement leurs cycles de vie : démarrage, arrêt, sauvegarde, reprise et mise à jour.

Flexibilité et réversibilité

ProActive Cloud Automation permet de définir des **workflows complexes** qui se déploient indifféremment sur toutes les principales infrastructures de Cloud IaaS et PaaS. Vous pouvez, par exemple, migrer votre application de VMware à OpenStack et inversement, sélectionner l'une pour les développements et les tests et utiliser l'autre pour la production. Les connecteurs ProActive vous permettent de gérer le cycle de vie de vos VMs (instancier, arrêter, relancer), leur sauvegarde, ainsi que leur migration d'une plateforme vers une autre. Les plateformes prises en charge incluent VMware, OpenStack, CloudStack, Hyper-V, Microsoft, Azure, Amazon Web Services.



Réduisez vos coûts

ProActive Cloud Automation vous permet de planifier, construire et gérer de la manière la plus économique vos applications Cloud. Grâce à l'automatisation de vos décisions en matière de placement, de nombre, de taille et de qualité des machines virtuelles, vous contrôlez entièrement les coûts en accord avec les besoins de l'application pour fournir un service de qualité à vos utilisateurs finaux.

Dans un monde Cloud en pleine évolution tarifaire, notre offre qui inclut le Cloud Brokering, la réversibilité des Workflows et la sélection dynamique IaaS, vous apporte flexibilité et économies conséquentes.

Tolérance aux pannes et disponibilité

Avec ProActive Cloud Automation, vous configurez des mesures préventives déclenchées par les indicateurs obtenus grâce au monitoring de l'intégralité de votre plateforme (application, IaaS, PaaS, réseau, stockage). Ces mesures sont, par exemple, l'utilisation simultanée de plusieurs datacenters ou fournisseurs de Cloud.

Contacts

ActiveEon

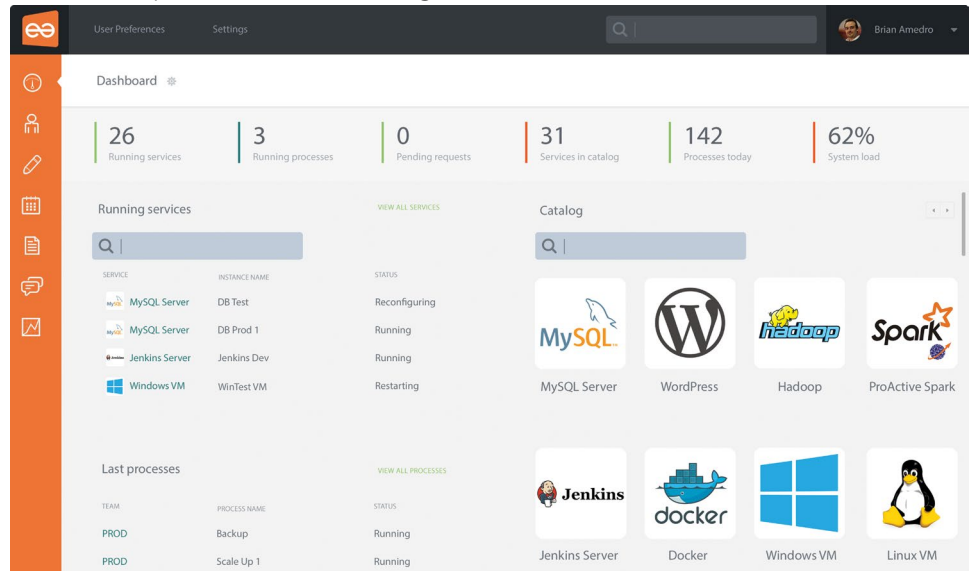
2000 route des Lucioles
 Les Algorithmes - Pythagore B
 06560 Sophia Antipolis - FRANCE

Tel. +33 (0) 9 88 77 76 60
 Fax +33 (0) 9 88 77 76 61

contact@activeeon.com
 www.activeeon.com

Maintenance : contrôlez vos cycles de vie, sauvegardes et mises à jour

ProActive Cloud Automation permet également d'automatiser tous les aspects de la maintenance des applications Cloud. Vous gérez automatiquement les procédures de mise à niveau des versions de logiciels, la sauvegarde et la récupération des multiples configurations, la sélection et l'installation des versions compatibles lors de la gestion des services multi-composants. Le cycle de vie complet de l'application Cloud est sous votre contrôle pour définir facilement, configurer, gérer et fournir automatiquement des services complexes entièrement configurés.

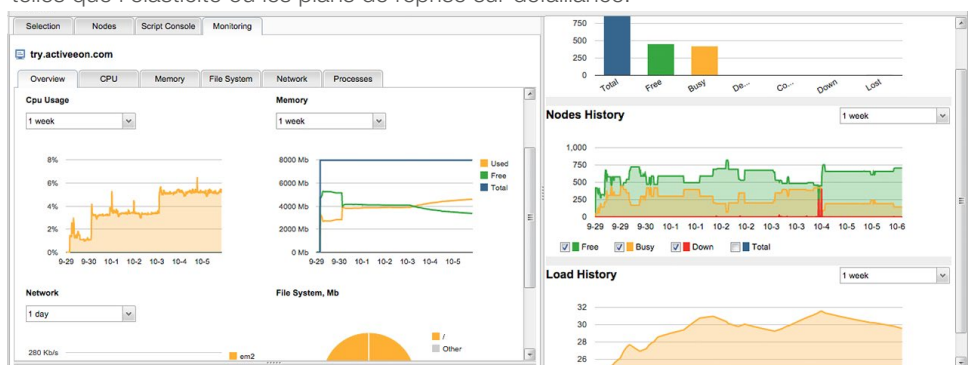


Elasticité automatisée : la bonne dimension pour votre charge réelle

ProActive Cloud Automation vous permet d'ajuster votre capacité automatiquement en fonction de conditions que vous définissez. Avec une mise à l'échelle verticale et horizontale, vous pouvez vous assurer que le nombre de ressources que vous utilisez augmente automatiquement lors des pics de demande afin de maintenir de bonnes performances, et diminue automatiquement quand la demande baisse afin de réduire vos coûts.

Monitoring : toutes les informations pour prendre les bonnes décisions

ProActive Cloud Automation offre toutes les capacités de surveillance pour vos ressources et vos applications, la collecte et le suivi des indicateurs. Surveillez l'état de toutes vos ressources: VMware ESXi et vSphere, vCloud, OpenStack, CloudStack, machines physiques et virtuelles, le stockage, le réseau et les applications. Exposez et gérez facilement vos propres paramètres avec des API simples : JMX, REST et simples fichiers texte. Définissez des alarmes pour vous aider à résoudre les problèmes ou déclencher des actions automatiques telles que l'élasticité ou les plans de reprise sur défaillance.



Monitoring des machines physiques et virtuelles, du stockage, du réseau et des applications